

Mapoteca da FCUP: cartografia portuguesa de África em suporte digital: reutilização de documentos existentes em vários portais

Helena Lagoa, MSc^a, José Alberto Gonçalves, PhD^b

Universidade do Porto, Faculdade de Ciências - Portugal

^aBiblioteca, hlagoa@fc.up.pt; ^bDepartamento de Geociências, Ambiente e Ordenamento do Território, jagoncal@fc.up.pt

DIVULGAÇÃO DE CARTOGRAFIA

INTRODUÇÃO

A coleção cartográfica dos antigos territórios africanos de Portugal (fig. 2), detida pela Faculdade de Ciências da Universidade do Porto, FCUP, mantém-se relevante nos dias de hoje. É composta por mais de duas centenas de títulos (de geologia de depósitos e ocorrências minerais, geologia, hidrogeologia, litologia, geomorfologia, fitogeografia, topografia e hidrografia) publicados no séc. XX, a maioria antes da independência das colónias (iniciada em 1974).

OBJETIVOS

Com os objetivos de divulgar e preservar este património, pensou-se em proceder à digitalização das cartas e associar as imagens aos respetivos registos bibliográficos, existentes no catálogo da Biblioteca da FCUP.

DESENVOLVIMENTO

Partindo-se da premissa legal de que os direitos autorais protegem as obras de reproduções e comunicações ao público não autorizadas, optou-se, numa primeira fase, por investigar a existência de trabalhos da mesma natureza realizados por outras instituições. Identificou-se o "Projeto cartÁfrica" da responsabilidade conjunta da **Mapoteca do Centro de Estudos Geográficos da Universidade de Lisboa, CEG/IGOT-UL**, e da **Cartoteca do Centro de Informação Geoespacial do Exército, CIGeoE**, com as quais a Biblioteca da FCUP estabeleceu um acordo que permitiu o acesso e disponibilização, interna e externa, a partir da sua base de dados bibliográficos, de 118 imagens de baixa resolução de mapas que integraram o projeto (ex. figs. 4 e 5). Para se dar a conhecer imagens das restantes cartas, numa segunda fase, contactaram-se: o **Museu Nacional de História Natural e da Ciência da Universidade de Lisboa, MNHNUL**, que autorizou, nos mesmos moldes, a realização de duas digitalizações (ex. fig. 3), o **Instituto Hidrográfico, IH** (ex. fig. 6), e o **Laboratório Nacional de Energia e Geologia, LNEG** (ex. fig. 7), com os quais a FCUP tem mantido conversações com vista à constituição de protocolos que permitam a cedência de imagens.

Para facilitar, por parte de estudantes e investigadores, uma consulta com carácter geográfico, está em desenvolvimento uma forma de apresentação dos limites das diferentes cartas no **Google Earth**, em que cada uma tem um *link* para alguns dados e a respetiva imagem, constante da base de dados **Aleph**. Espera-se que este método venha a ser concluído por estudantes em estágios extracurriculares.

CONSIDERAÇÕES FINAIS

Em suma, chega-se às imagens, diretamente, através do catálogo bibliográfico da FCUP (<https://catalogo.up.pt/fcup>) (fig. 1) ou do catálogo bibliográfico integrado da Universidade do Porto (<https://catalogo.up.pt>) e, indiretamente, por meio do **Google Earth** (ex. fig. 8). O ficheiro para **Google Earth** correspondente será disponibilizado no *site* da biblioteca.

Firmando-se acordos institucionais, partilhando-se documentos, dinamizando-se a interação entre bibliotecários e professores, incluindo-se a colaboração de estudantes e fazendo-se uso de *software* inovador, acrescenta-se valor à coleção.

AGRADECIMENTOS

Fernando de Noronha, José Luís Santos, Sandra Domingues, Luísa Remédios, Branca Moriés, Ana Picado, Isabel Cruz, Armando J. Dias Correia e Célia Cruz.

#	Autor	Título	Ano	Tipo de documento	Exemplares	Google books	Imagem	Objecto digital
1	Portugal. Ministério do Ultramar. Junta das Missões Geográficas e de Investigação do Ultramar.	Guiné Portuguesa (Material cartográfico). Casimba - Norte. C-28 XXV-4-d / Junta das Missões Geográficas e de Investigação do Ultramar.	1960	Mapa	FCUPI (1/0)			
2	Portugal. Ministério do Ultramar. Junta das Missões Geográficas e de Investigação do Ultramar.	Guiné Portuguesa (Material cartográfico). Casimba - Norte. C-28 XXII-1-a / Junta das Missões Geográficas e de Investigação do Ultramar.	1960	Mapa	FCUPI (1/0)			
3	Portugal. Ministério do Ultramar. Junta das Missões Geográficas e de Investigação do Ultramar.	Guiné Portuguesa (Material cartográfico). Casimba - Norte. C-28 XXX-2-b / Junta das Missões Geográficas e de Investigação do Ultramar.	1960	Mapa	FCUPI (1/0)			

Figura 1: Catálogo bibliográfico da FCUP.

Apresenta-se o resultado de uma pesquisa efetuada por "Guiné Portuguesa" no campo "Palavra (geral)" e limitada ao tipo de documento "mapa". A ampliação da imagem obtém-se clicando-se sobre a mesma.

PARTILHA INSTITUCIONAL

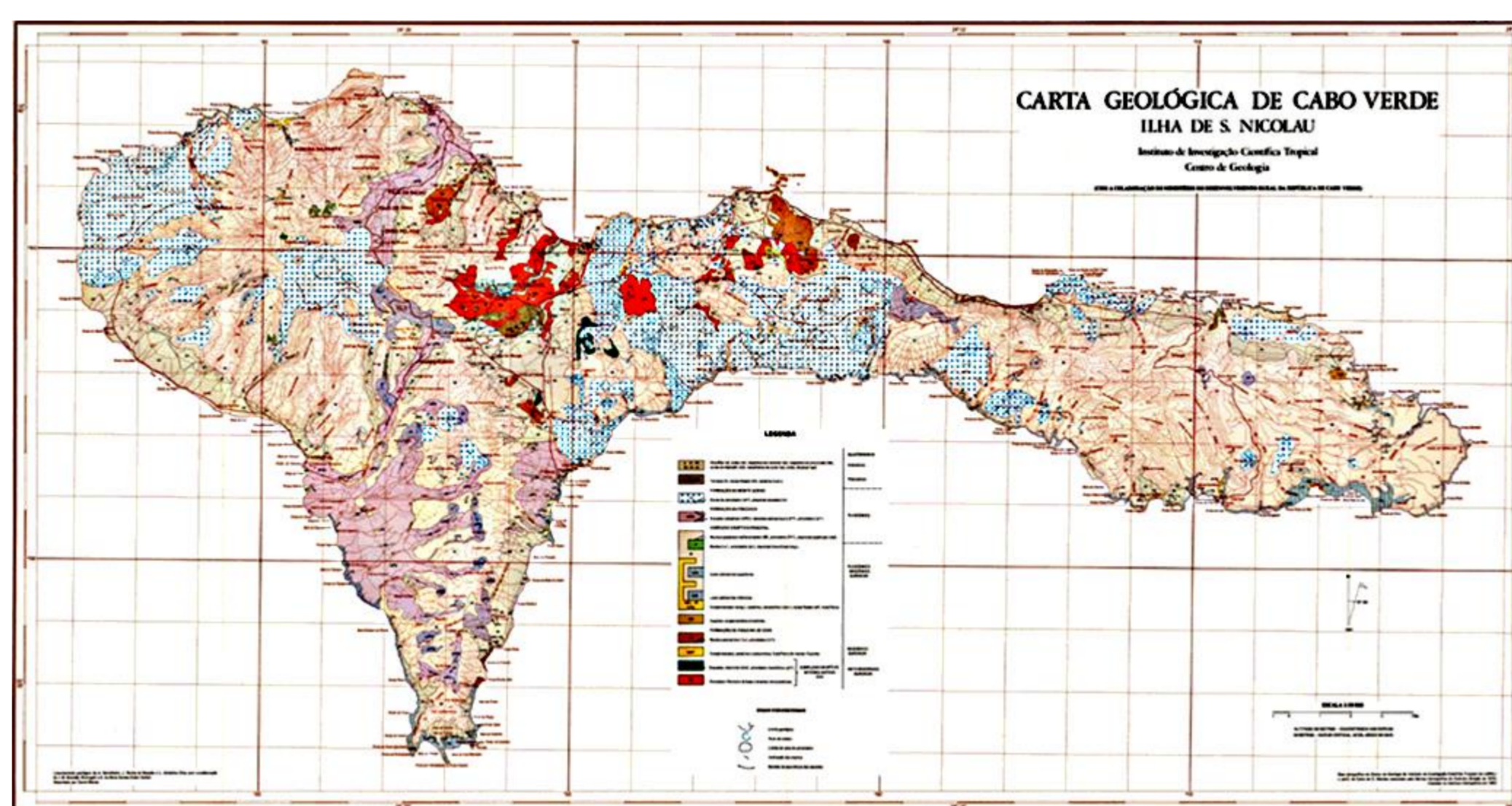


Figura 3: P.I.I.C.T. - Carta geológica de Cabo Verde: Ilha de S. Nicolau. Escala 1:50 000. 1983. Digitalização autorizada pelo MNHNUL.

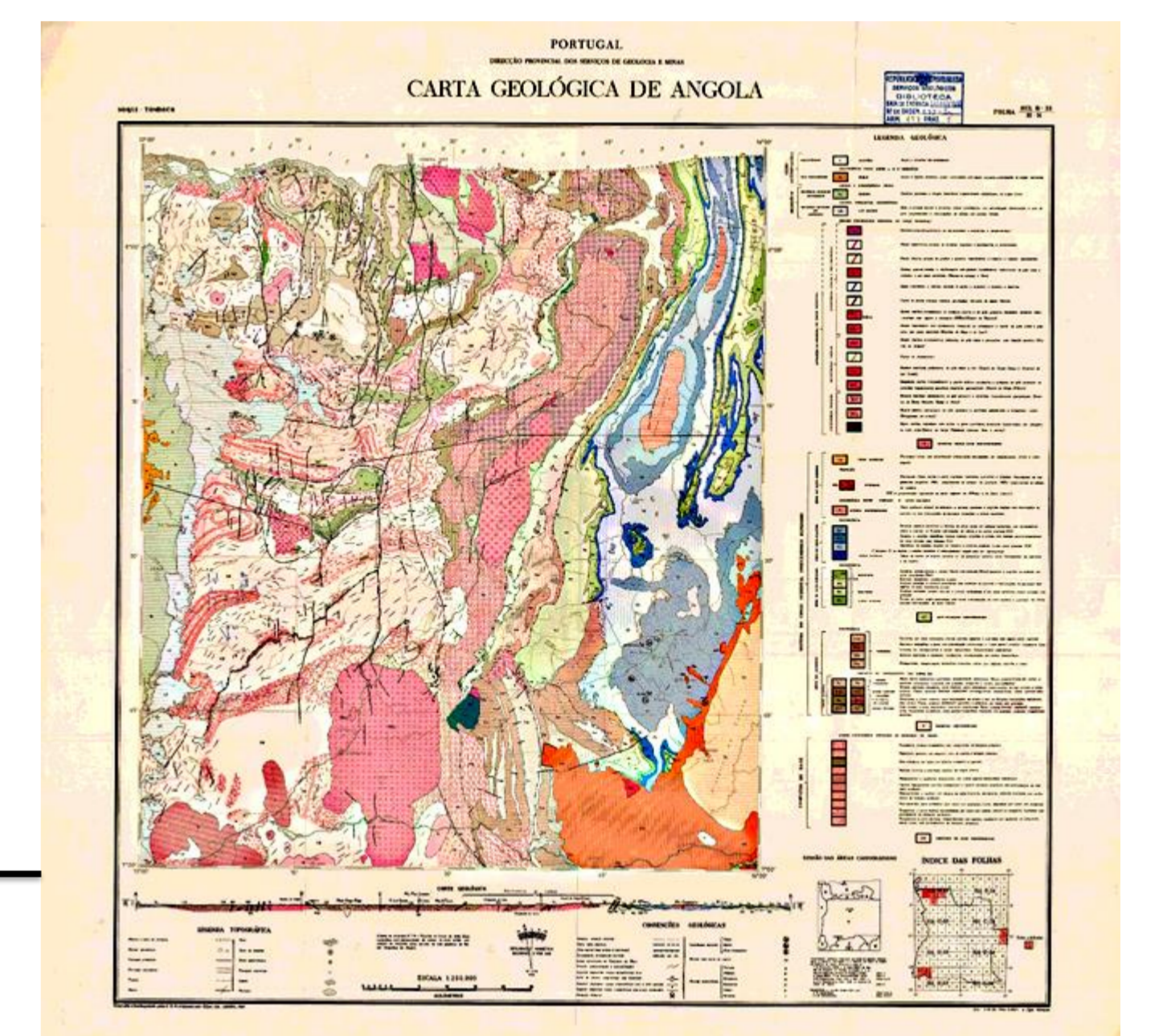


Figura 7: A.D.P.S.G.M. - Carta geológica de Angola: Nômboco. Escala 1:250 000. 1965. Imagem cedida pelo LNEG.

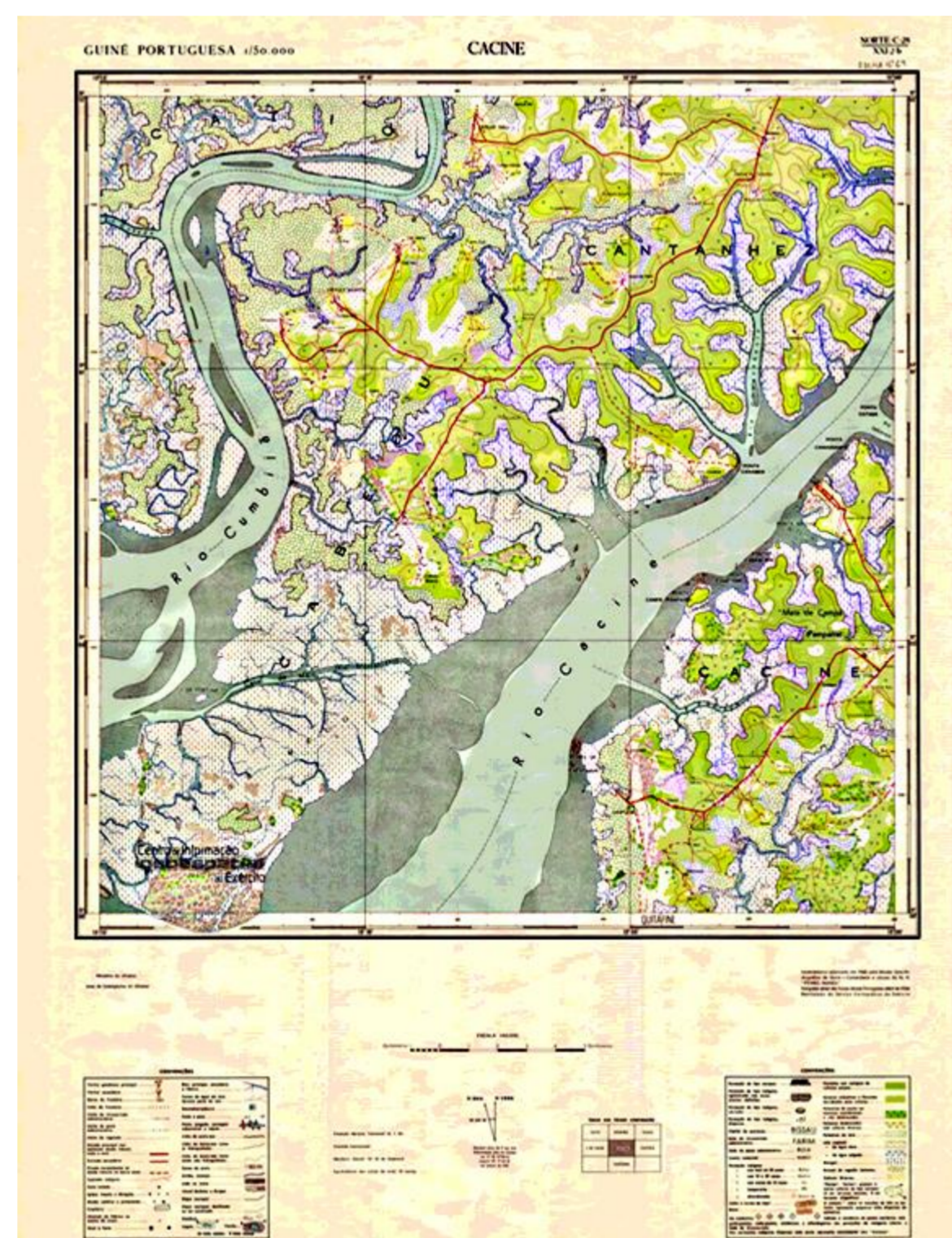


Figura 4: P.M.U.J.M.G.I.U. - Guiné Portuguesa: Cacine. Escala 1:50 000. [1960]. Imagem cedida conjuntamente pelo CEG/IGOT-UL e pelo CIGeoE.



Figura 2: Ex-colónias portuguesas em África.

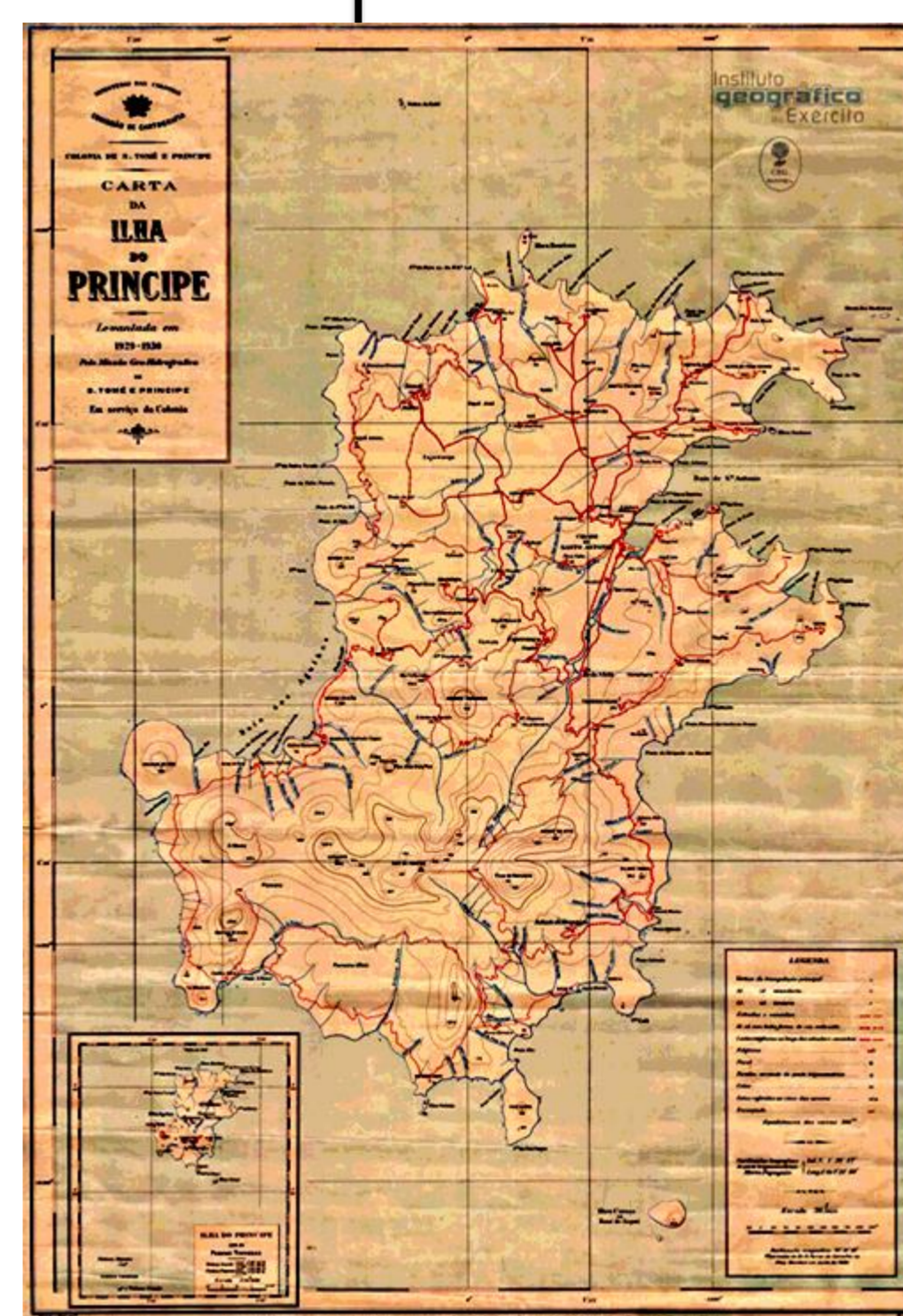


Figura 5: P.M.C.C.C. - Carta da Ilha do Príncipe. Escala 1:30 000. [1937?]. Imagem cedida pelo CEG/IGOT-UL e pelo CIGeoE.

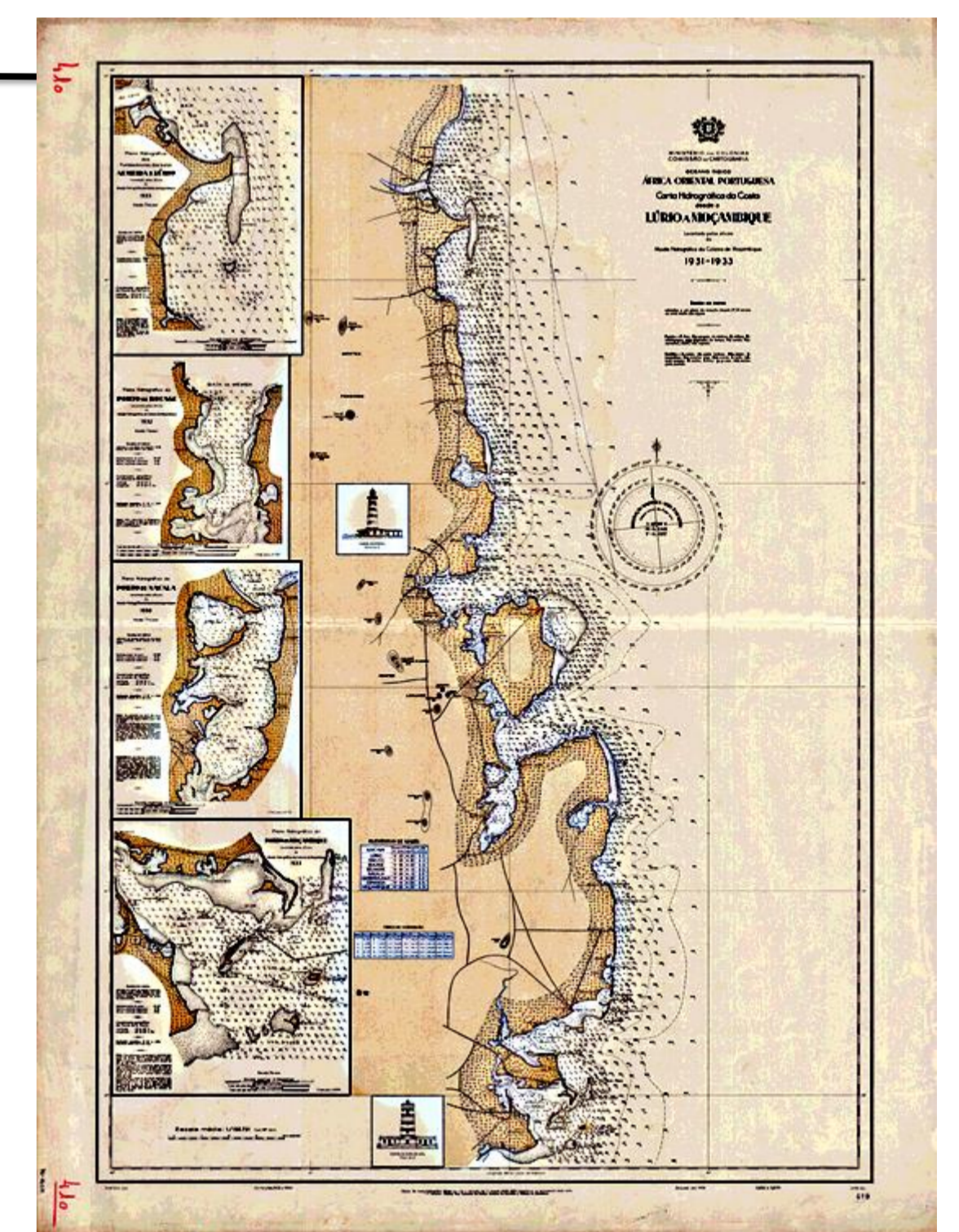


Figura 6: P.J.M.G.I.C. - Carta hidrográfica da costa desde Lúrio a Moçambique: África Oriental Portuguesa. Escala média 1:198 731. 1935. Imagem cedida pelo IH.

INTERAÇÃO BIBLIOTECÁRIO / PROFESSOR

GEORREFERENCIAÇÃO

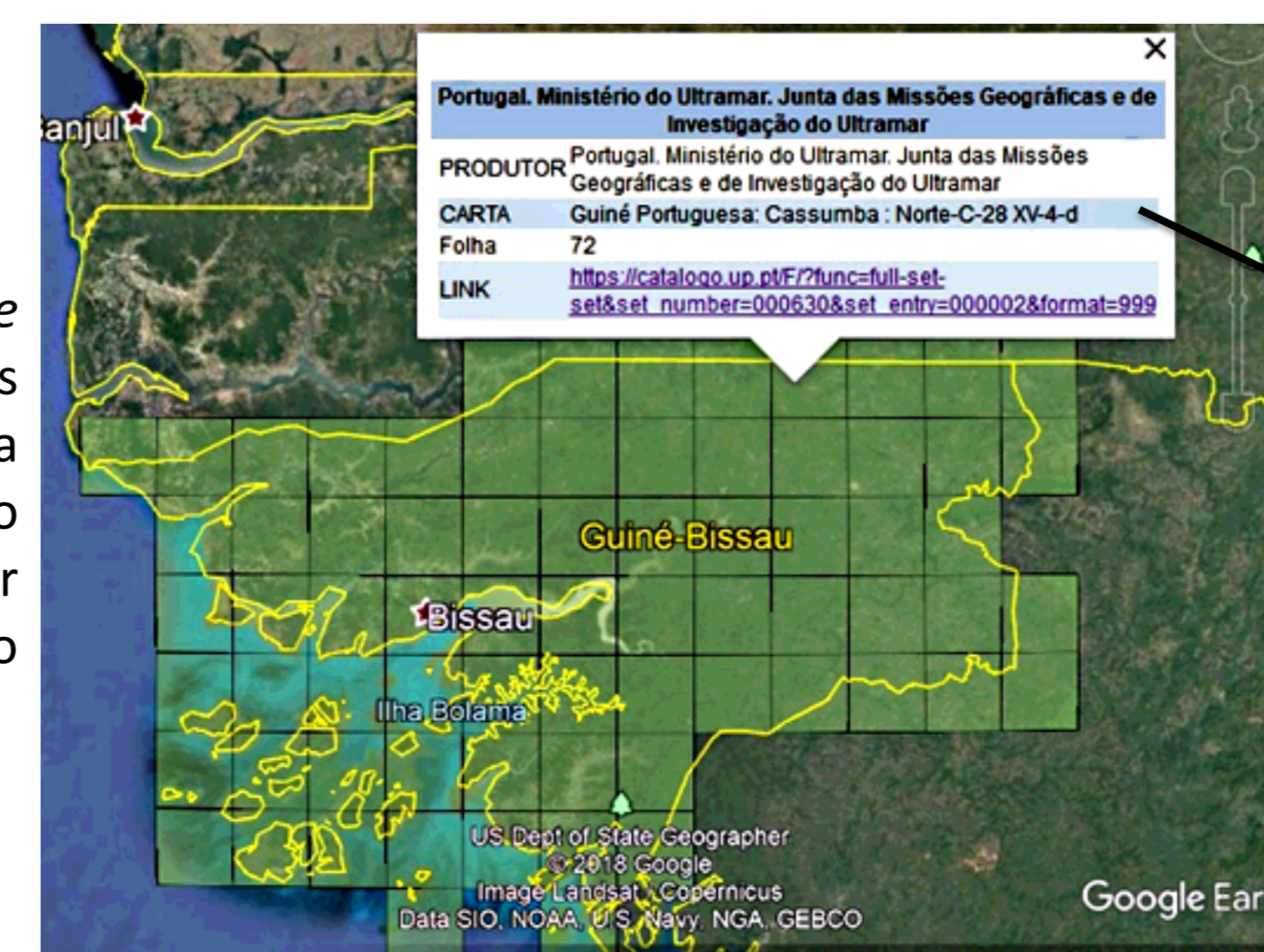
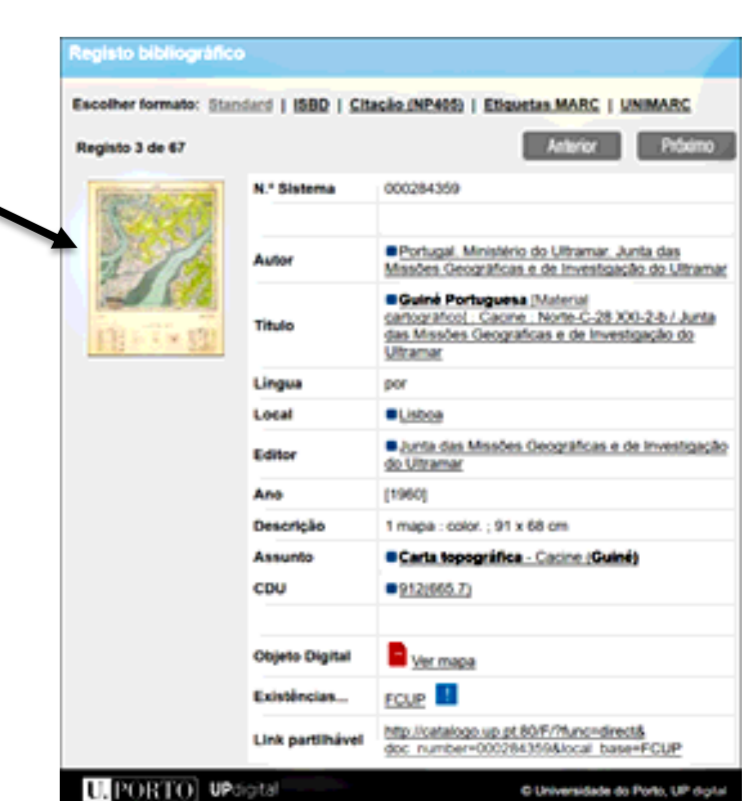


Figura 8: Região da Guiné-Bissau, no **Google Earth**, com os retângulos correspondentes às folhas da carta topográfica. Clicando sobre uma folha são identificados os atributos, incluindo o *link* para o catálogo da Biblioteca, que pode ser seguido, sendo apresentado o registro bibliográfico da carta e a imagem respetiva.



COLABORAÇÃO DE ESTUDANTES

Referências bibliográficas: GOMES, Francisco ; Domingues, Sandra - O projeto CartÁFRICA e divulgação da cartografia dos antigos territórios portugueses em África. *Boletim [do] Instituto Geográfico do Exército* [Em linha]. 75 (2013) 64-69. [Consult. 8 out. 2018]. Disponível em WWW:<URL:https://www.igeoe.pt/downloads/file155_pt.pdf>. ISSN 0872-7600. | Gonçalves, Vítor Barrigão - Boas práticas na elaboração de posters. *LinkedIn SlideShare* [Em linha]. [Consult. 8 out. 2018]. Disponível em WWW:<URL: https://pt.slideshare.net/VitorGoncalves9/boas-praticas-na-elaboracao-de-posters.

