

VIII IBERCARTO

Encontro do Grupo de Trabalho
de Cartotecas Públicas
Luso-Espanholas

Porto, 15 - 17 de novembro de 2018
Faculdade de Ciências da Universidade do Porto

35 ANOS DE CARTOGRAFIA GEOLÓGICA NA FCUP

Sant'Ovaia, H., Ribeiro, M.A., Noronha, F.

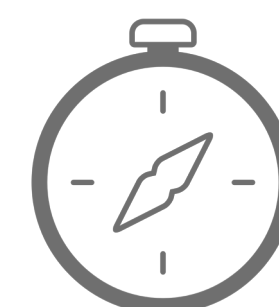
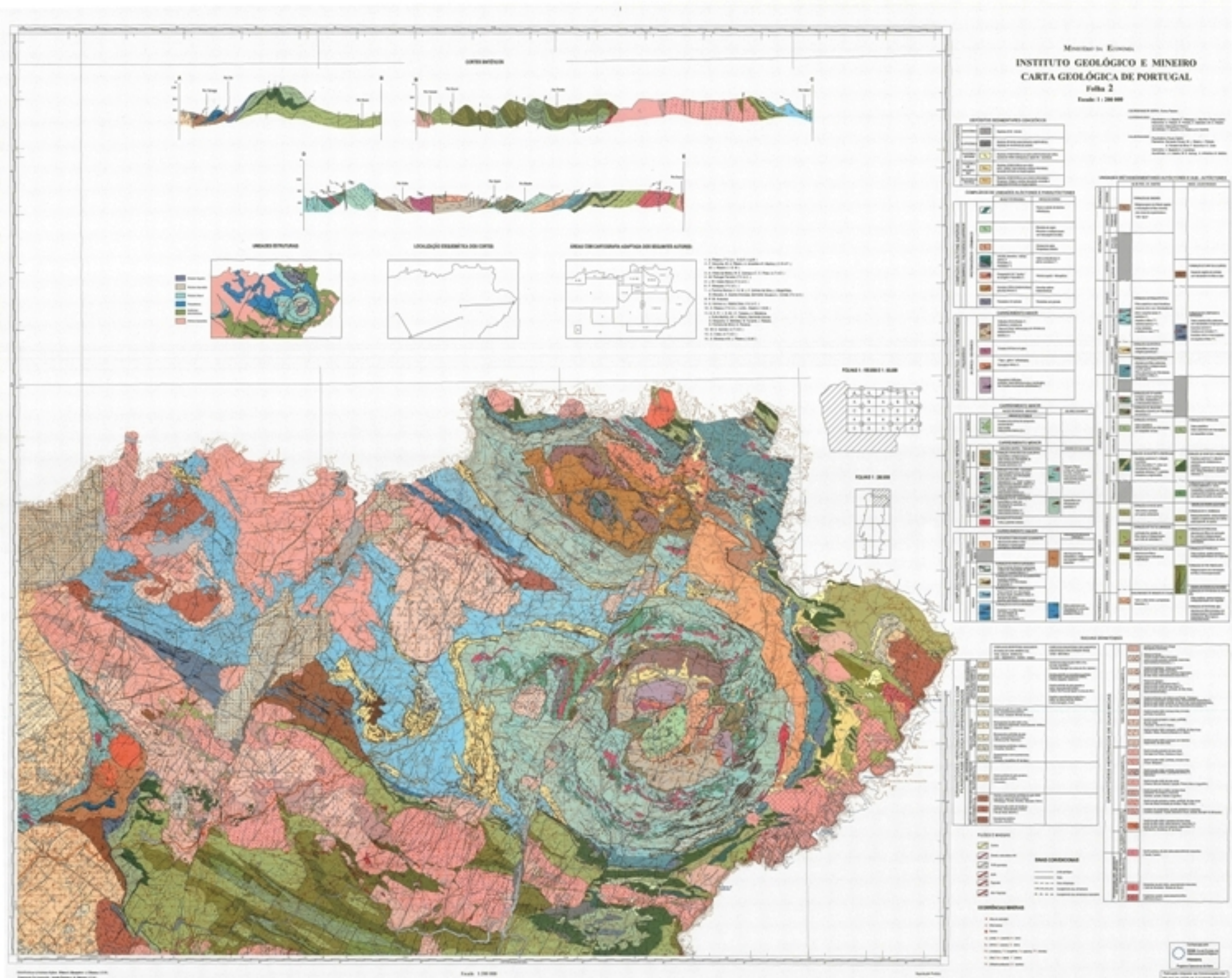
*Departamento de Geociências, Ambiente e Ordenamento de Território,
Instituto de Ciências da Terra, FCUP*



As cartas geológicas representam uma síntese dos dados recolhidos fundamentalmente por **trabalho de campo** e constituem, por excelência, a informação de base para outros estudos, no domínio da geologia, ou de outras áreas científicas e tecnológicas. A elaboração de **cartografia geológica** é uma das competências específicas dos **geólogos**, sendo instrumentos incontornáveis para uma cidadania informada.

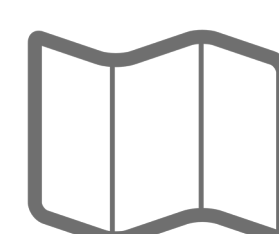


A execução de uma **carta geológica** pressupõe a interpretação geométrica tridimensional e cronológica das unidades geológicas representadas, e tem necessariamente implícitos conceitos geológicos estruturantes, que abrangem um vasto leque de disciplinas da Geologia.

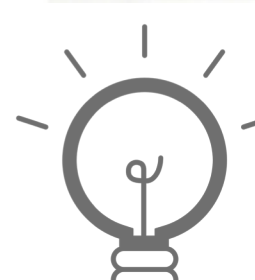
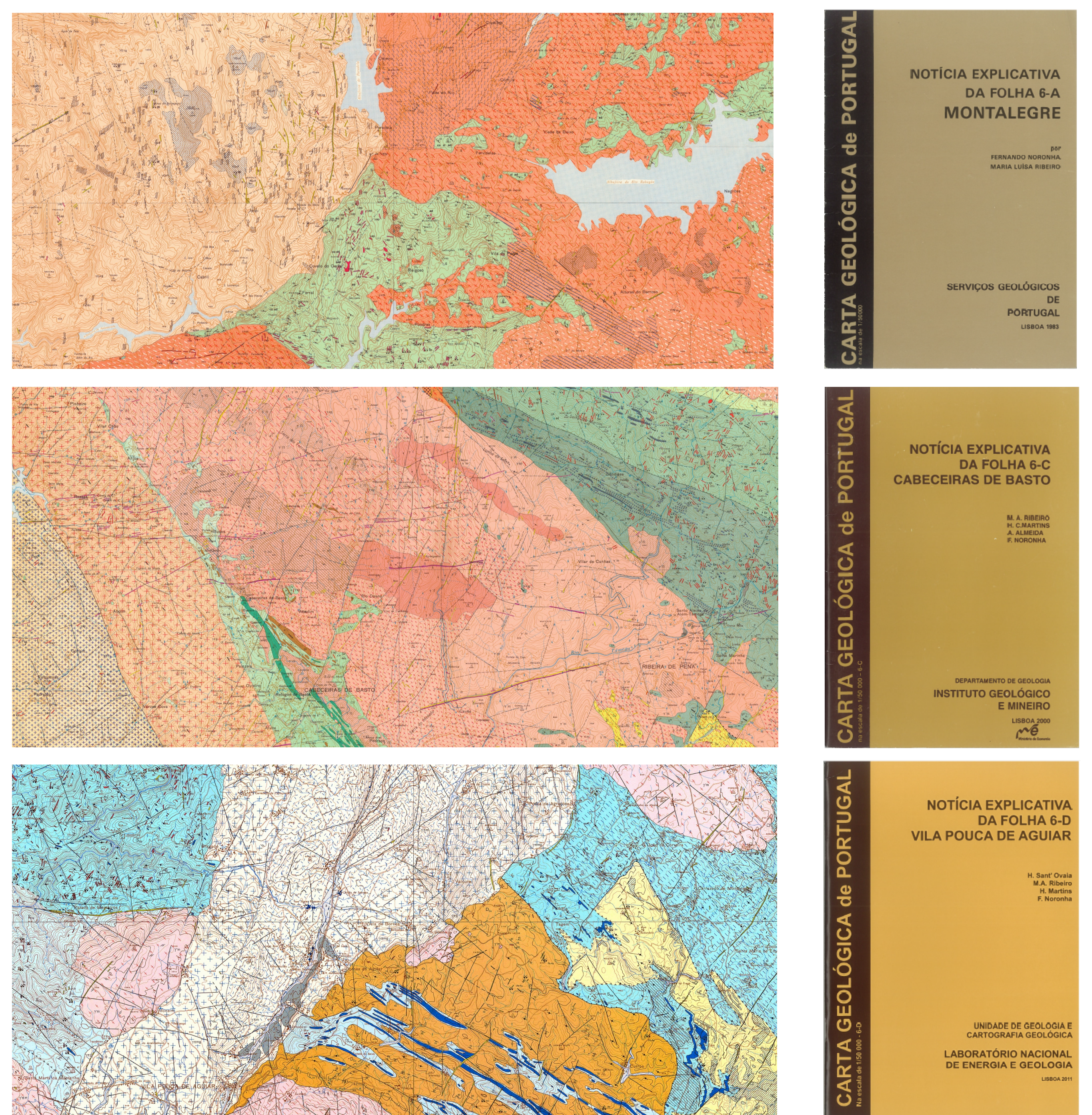


A cartografia geológica é fundamental na **formação de um geólogo** e uma **boa cartoteca** e o **trabalho de campo** rigoroso são extremamente importantes para essa formação.

A **FCUP** tem tido papel importante na cartografia geológica de Portugal com a contribuição de docentes e estudantes de Geologia na elaboração de várias cartas.



A publicação da **folha 2 da Carta Geológica de Portugal à escala 1:200 000**, representou o culminar de um vasto conjunto de trabalhos de cartografia geológica e de investigação, realizados no âmbito de várias teses de doutoramento, na região de Trás-os-Montes Ocidental, e a publicação de **três cartas, à escala 1:50 000 (Montalegre, Cabeceiras de Basto e Vila Pouca de Aguiar)**.



O ensino da **cartografia geológica na FCUP** caracteriza-se por uma componente prática muito forte com grande desenvolvimento de trabalho de campo e com a participação de professores com formação especializada neste domínio.